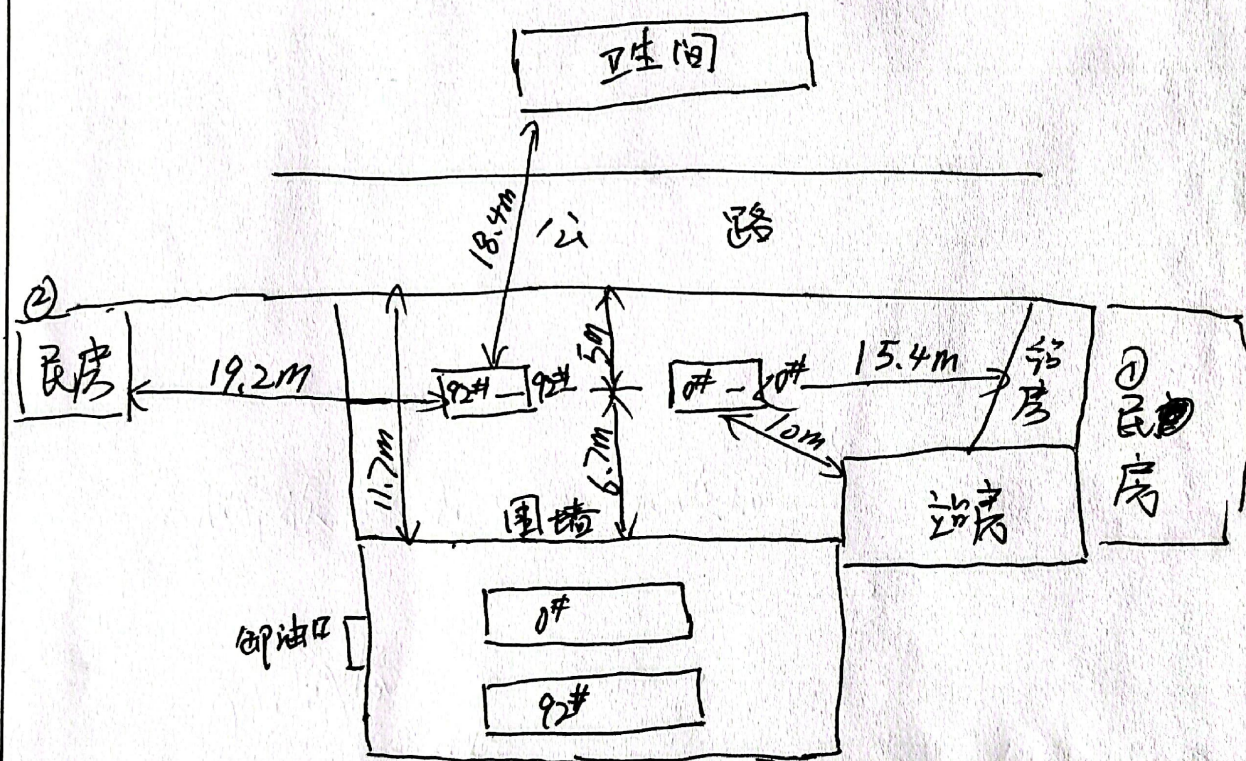


5. 生产区域平面布置情况:

生产区域平面布置示意图



92#汽油加油机到站房: 16.4m

公路视距通讯线到92#加油机: 4.5m (拆除)

到9#加油机: 10.5m.

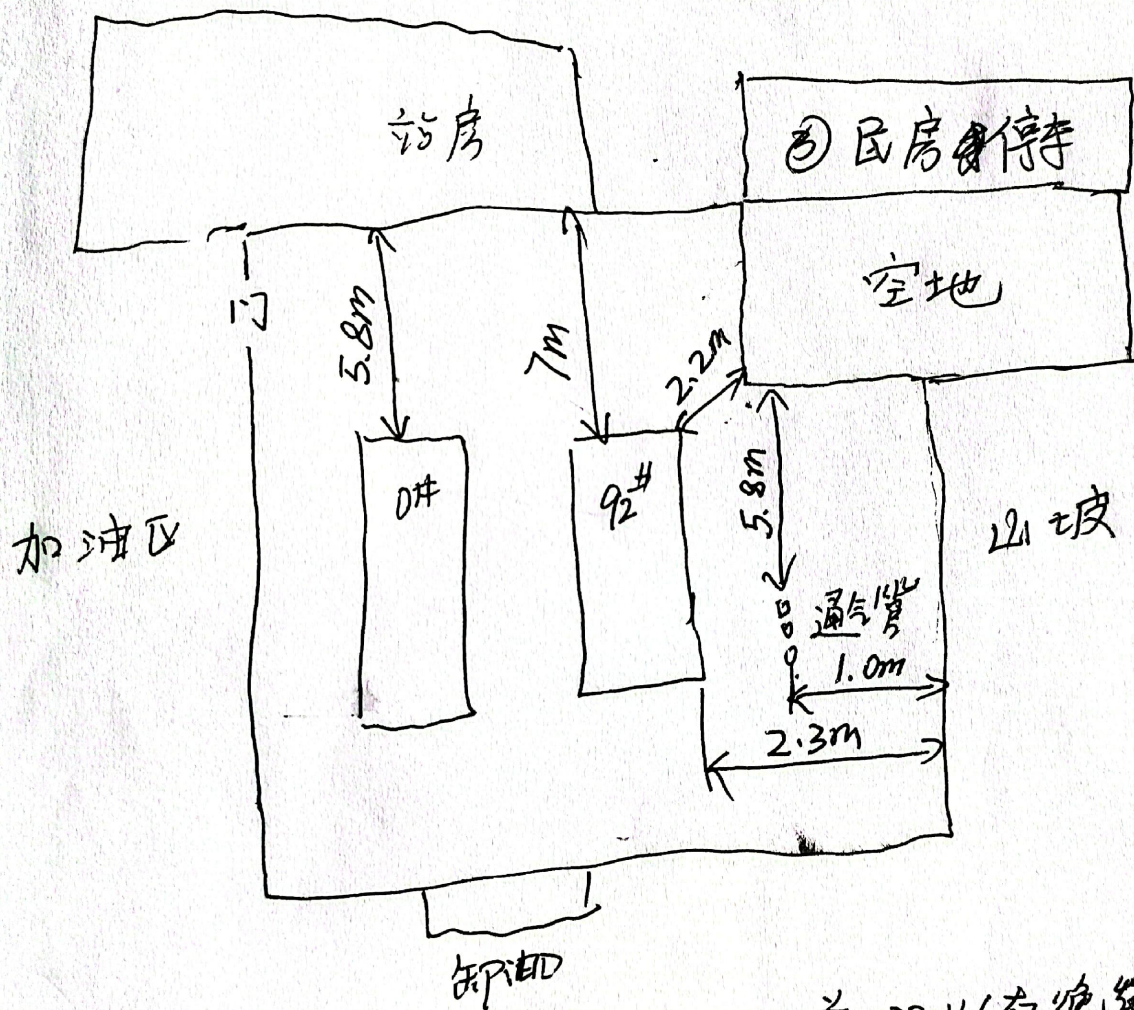
92#加油机到①号民房: 26m

9#加油机到①号民房: 18m

9#到92#加油机间距7.3m.

6. 仓储区域平面布置情况: _____

仓储区域平面布置草图



卸油口到站房: 15.4m

卸油口到2号民居: 21.8m

通风管到3号民居: 13.2m

通风管到站房: 11.4m

卸油口到通风管: 4.3m

到0#通风管: 4.2m

站房1380V (有绝缘层)

电源线到0#加油机: 10m

到9#加油机: 10.4m

到油罐池围墙: 17m